

文創松商

臺北市立松山高級商業家事職業學校

Song Shan High School of Commerce and Home Economics

松山家商

餐飲服務科

報告人：特教組長 古惟中



松山家



松山商業科
餐飲服務科

學生圖像



松山家商



地理位置



松山家商

搭乘33, 46, 207, 257, 263,
277, 286, 299或信義幹線
至「松山商職」站下車



115學年度課程架構

創新課程

專業師資

自信學習

松山家商
穩健就業

規劃
理念

技能領域：
(1)餐飲製作、
(2)家務處理





115學年度課程架構

特色校選

教學卓越獎之金質獎

閱思歷享

**規劃
理念**

創新課程

專業師資

自信學習

松山家商

穩健就業

115學年度課程架構

多元選修：

1. 生活手作實作、簡易裝配實作、工作體適能實務
2. 車輛整理實作、作物加工實作、生活園藝實務
3. 電腦打字、生活科技應用、應用數學

彈性學習時間：

人文面面觀

初階編排實務 特別自在

自主學習 時空獵人

體適能 邁向財富自由



創新課程

專業師資

自信學習

松山家商
穩健就業

規劃
理念



13位合格特教教師
2位專業業界師資



規劃 理念

創新課程

專業師資

自信學習

松山家商
穩健就業



迎新活動



歲末聯歡

新增 能力挑戰賽



畢業歡送會



規劃
理念

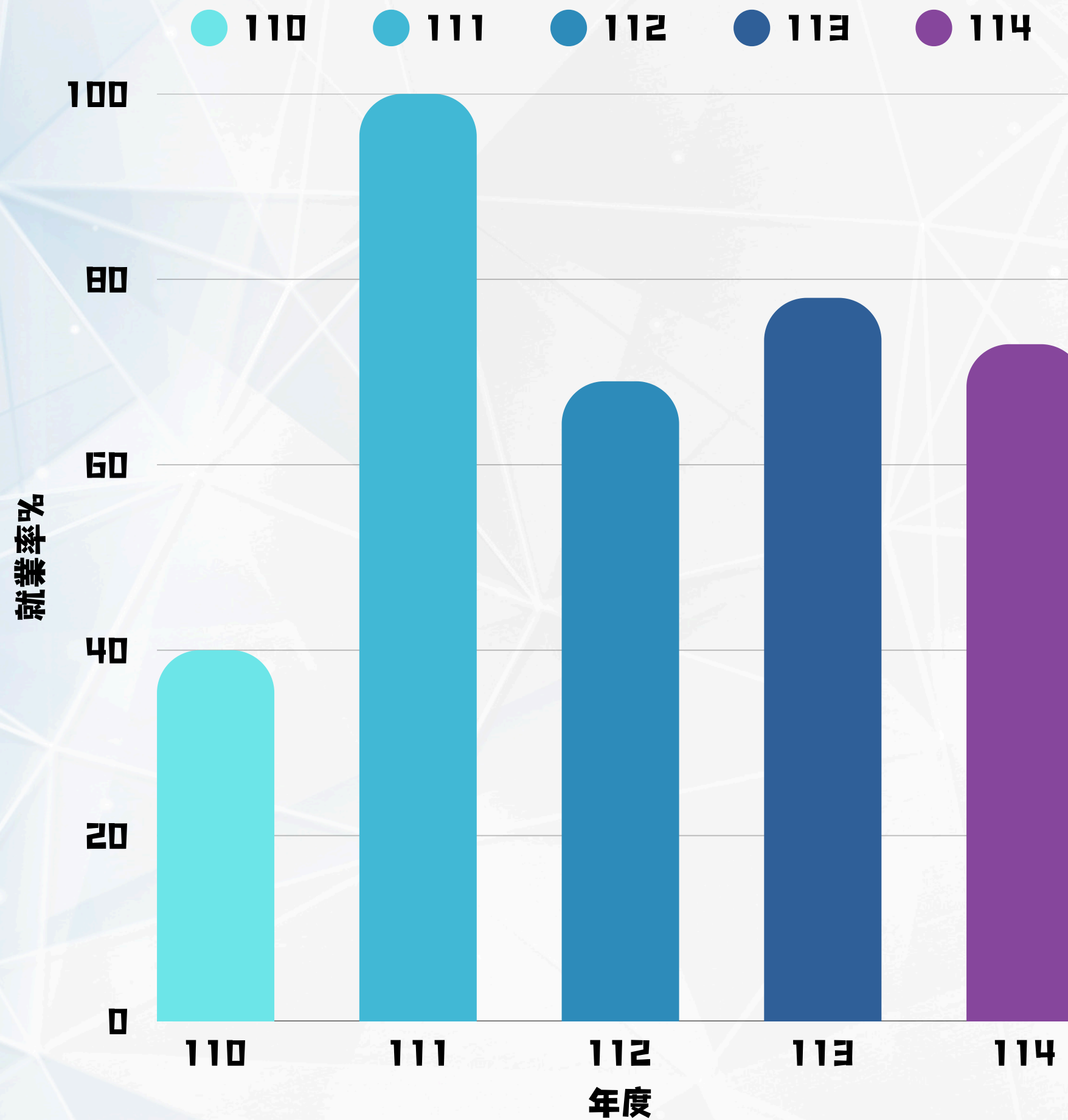
創新課程

專業師資

自信學習

松山家商

穩健就業



課程目標

社區化 就業目 標

- 訓練學生**獨立生活自理**的能力。
- 培養學生具備**就業**的專業知識與技能。
- 養成職場工作的**社會技巧**。

基礎 能力訓練

適性揚才 務實致用

個別 需求調整

松山家商



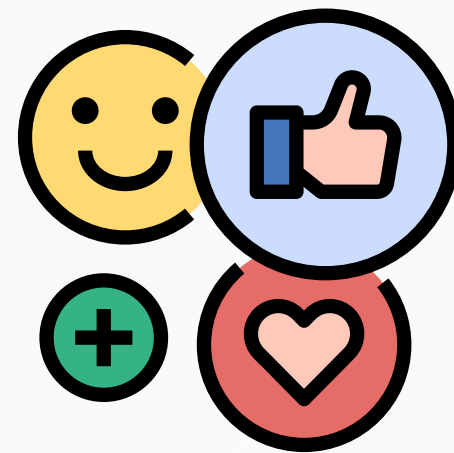
你準備好了嗎



生活自理



個人事務管理



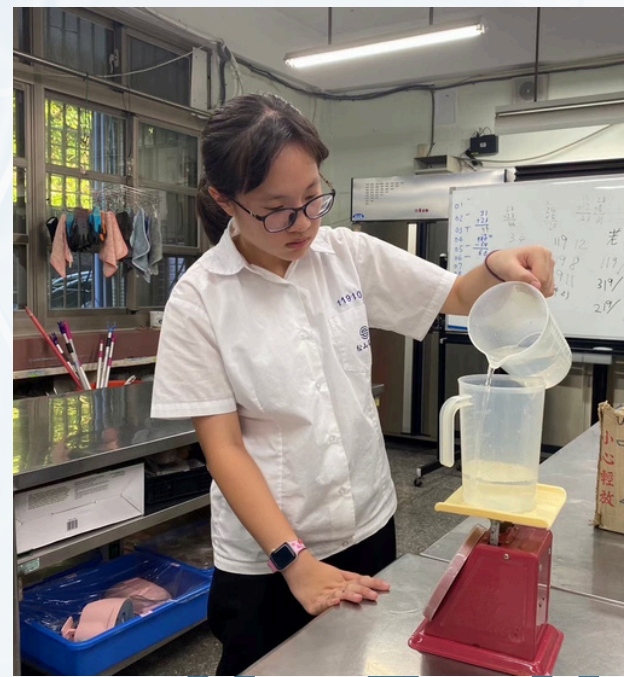
工作態度



體耐力



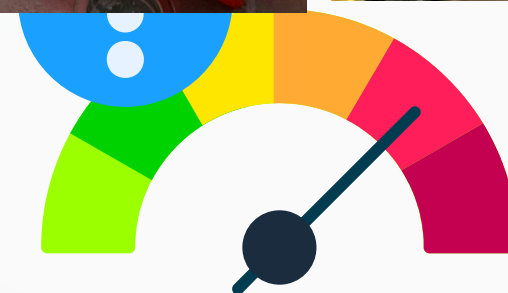
問題解決能力



交通移動



職業能力



挫折容忍力



溝通合作能力



專業教室





專業教室





多元職業課程





多元職業課程





活潑課程設計



全校融合活動





全校融合活動





豐富生活體驗



職場實習規劃

**高一
多元試探**

多元課程中觀察優弱勢、興趣、性向與潛能，培養良好工作態度與責任心

**高二
工作隊**

以工作隊形式赴職場實習，教師現場指導，培養工作常規與操作技能

**高三
個別實習**

安排多元形式個別職場實習，教師點狀訪視，提升就業準備度與獨立性

松山家商



職場實習規劃

高一
多元試探

高二
工作隊

高三
個別實習

文山實習生活館

餐飲服務

大型賣場

門市、烘焙、熟食

松山家商



職場實習規劃

高一
多元試探

高二
工作隊

高三
個別實習

個別安置職場實習：
餐飯服務、門市服務、
烘焙坊、基本清潔、
汽車美容、庇護工場、
小型作業所等。



松山家商





松山家商參訪時間

114/11/18 (二) 和11/20 (四)
下午1:30-3:30



松山家商



誠摯歡迎您
餐飲服務科